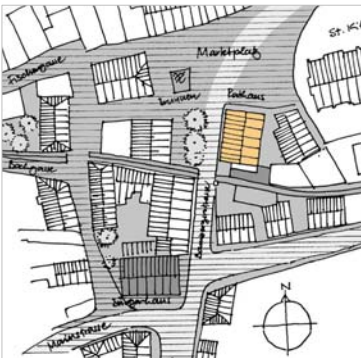


## Rathaus in Hallstadt, Sanierung und Umbau



Bauherr: Stadt Hallstadt  
Marktplatz 2  
96103 Hallstadt  
Ansprechpartner:  
Hr. Bürgermeister Zirkel  
Tel. 0951 750 - 0

Das denkmalgeschützte Gebäude aus dem 16. Jahrhundert wurde generalsaniert und um einen modernen Anbau erweitert. Im Erdgeschoß wurde ein neues öffentliches Bürgerzentrum realisiert. Neben der Wiederherstellung der historischen Bausubstanz wurden die Anforderungen des modernen Wärmeschutzes realisiert.



Bauzeit: 2000 - 2001  
€ 300-400: 3,2 Mio. brutto  
BRI: 4.700 m<sup>3</sup>  
NGF: 931 m<sup>2</sup>  
Leistungsphasen: 2-9

## Rathaus in Hallstadt, Sanierung und Umbau

### Entwurfskonzept

Das bestehende historische Rathaus, erbaut 1580 erlebte im Laufe seiner Geschichte eine Vielzahl von Umbauten und Nutzungen.

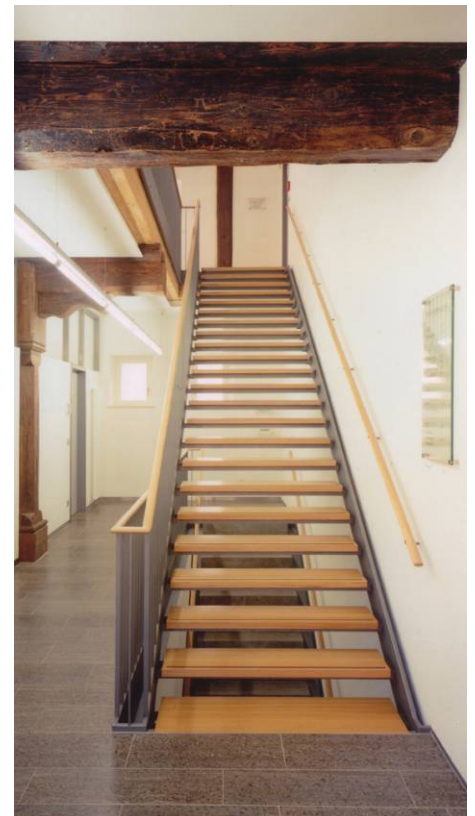
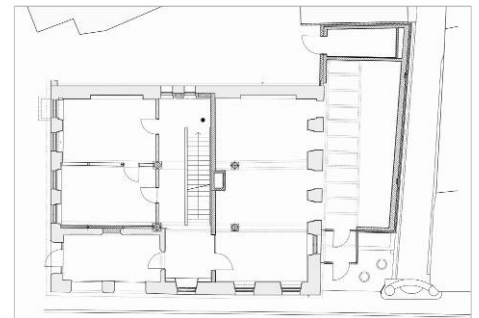
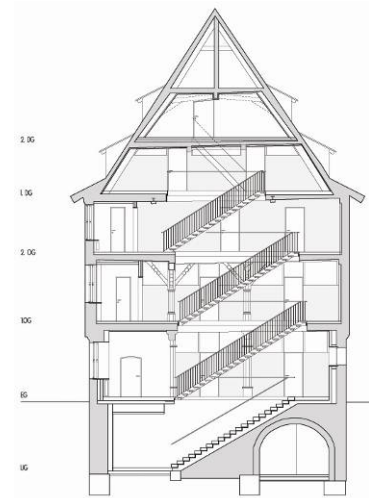
Nun beabsichtigte die Stadt Hallstadt ihre Stadtverwaltung zusammen mit einem Bürgerzentrum wieder in diesem Gebäude unterzubringen.

Unter Berücksichtigung aller denkmalpflegerischer Aspekte wurde die historische Bausubstanz behutsam freigelegt und gesichert. Die statische Konstruktion, die Holzstützen mit den ornamentreichen Kopfbändern und die Holzdecken wurden wieder freigelegt und stärker zum Vorschein gebracht.

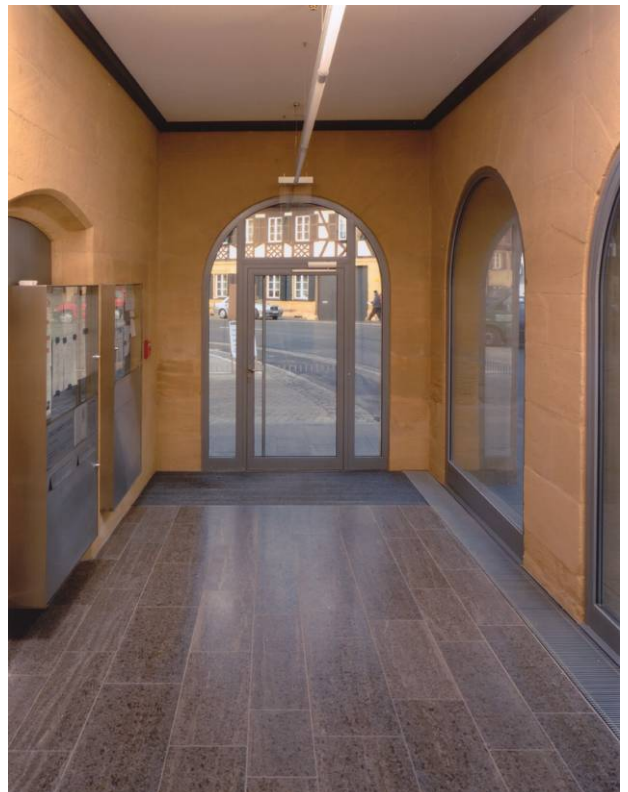
Für die neue Nutzung wurde das Gebäude unter allen Aspekten der Statik, des Wärme- und Brandschutzes und der Haustechnik generalsaniert.

Moderne Einbauten zu einem zeitgemäßen Raumkonzept gefügt und machen das Gebäude zu einer modernen bürgernahen Verwaltung. Transparenz und Offenheit der Einbauten unterstützen diese Absicht.

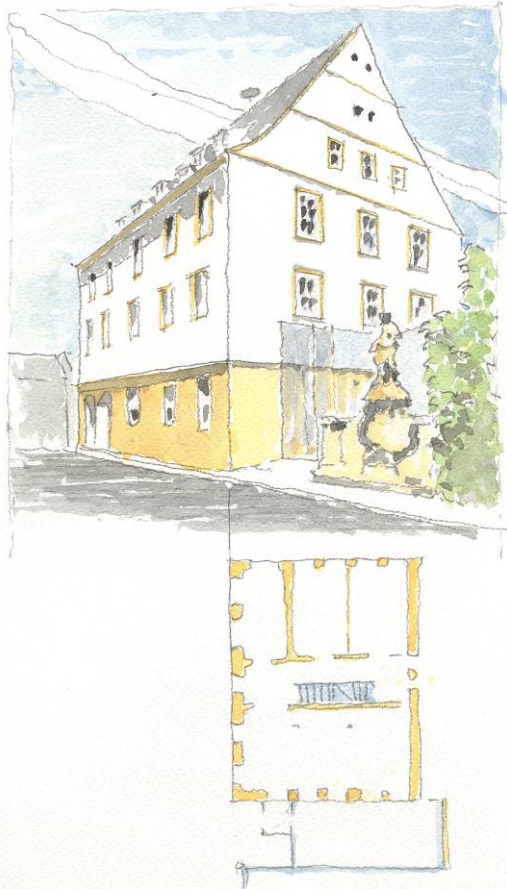
Alle neuen Einbauten sind als moderne Elemente erkennbar und stehen im spannungsreichen aber auch ausgewogenen Dialog mit der historischen Bausubstanz.



## Rathaus in Hallstadt, Sanierung und Umbau



## Rathaus in Hallstadt, Sanierung und Umbau



Bauherr: Stadt Hallstadt  
Marktplatz 2  
96103 Hallstadt  
Ansprechpartner:  
Hr. Bürgermeister Zirkel  
Tel. 0951 750 - 0



Architekt: Grabow + Hofmann, Nürnberg  
MA: Wintersteiner, Rößner  
Ansprechpartner: A. Grabow  
Tel. 0911 99814-0

Tragwerk: IB Viezens, Eckental  
Elektro: IB Pabst, Bamberg  
HLS: IB Klug, Bamberg  
Bauphysik: IB Sorge, Nürnberg